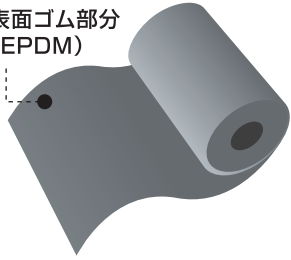


# FlashSeal™

## 万能防水補修塗料 フラッシュシール

高い耐久性の「ファストフラッシュ」が液状になってさらに便利に!

表面ゴム部分  
(EPDM)



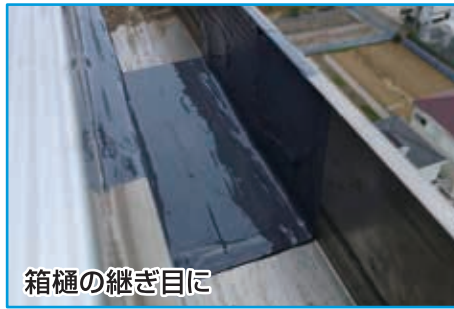
液状の  
EPDM  
だから

簡単!

直接塗るだけ  
作業ラクラク!

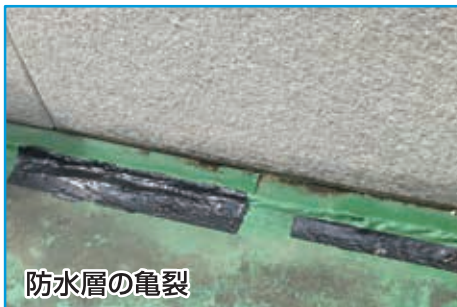
柔軟!

様々な形状に対応  
しっかり防水!



紫外線に強い!

複雑な形状に最適!



幅5mm程度の  
クラックまで対応!

硬化時間が短い!  
(湿気硬化型)



SNSでも施工例更新中

インスタグラム

フェイスブック



フラッシュシール断面

この厚みが出せるのは  
フラッシュシールだけ!

粘度が高いので  
厚みの確保も  
容易なんです!

タイセイ イメージキャラクター 渡辺 裕之

## 内容量

1缶 750ml (1.13kg)

約0.5㎡に使用可能

※1.5mm厚で塗った場合

## 材質

# EPDM

(エチレンプロピレンジエンゴム)

カラー

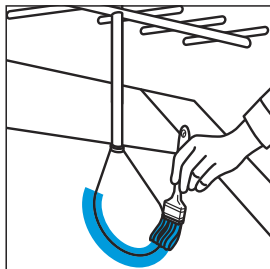
■ グレー

■ ブラック

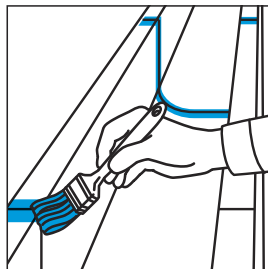
溶剤不使用



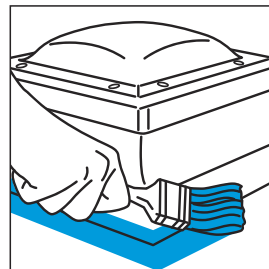
## 使用用途(例)



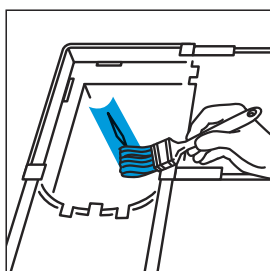
役物周りの補修



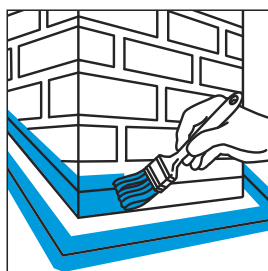
U字溝のジョイント補修



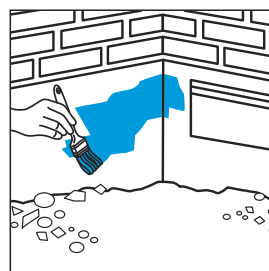
トップライト周りの補修



雨といの補修



煙突周りの補修



基礎の補修

## 使用時の手順

- ① 塗る前に塗布面をきれいに掃除してください。砂やホコリ等の汚れ、水や油分がついていると剥がれる原因となります。
- ② 接着具合を確認します。
- ③ 1.5mm以上の厚みができるように塗ってください。
- ④ クラックが大きい場合は、メッシュをご使用ください。
- ⑤ 温度や湿度、厚みによりませんが、約6時間で硬化します。
- ⑥ 開封後は、湿気で徐々に硬化しますので、ラップをしてからフタで密閉し、できるだけ早く使い切ってください。表面から硬化しますが、固まった部分を取り除けばまた使用できます。

※状況に応じて被着体の脱脂や目荒しをしてください。  
 ※右記の材質の中でも含有成分により密着しないものもございます。  
 その際は被着体に合わせたプライマー等をご使用ください。  
 ※低温及び高温下では本来の性能が発揮されない場合があります。  
 ※使用済の道具を掃除する際は、フラッシュシールが固まる前にシンナー等をご使用ください。

## 使用可能母材

鉄、アルミ、ステンレス、銅、スレート、瓦、  
硬質塩ビ、レンガ、コンクリート、木

※油分は必ず除去してください。  
 ※ガルバリウム鋼板のように、表面に樹脂コーティング(クリア、塩ビ被覆、ポリエステル、フッ素等)、親水処理などの特殊加工されている場合は上記素材でも密着しないので、別途処理が必要です。  
 ※ポリカーボネート、ポリスチレン等のプラスチック類には密着しません。  
 ※防水層に対しては、使用前に密着具合をご確認ください。



## 商品動画は こちら!



フラッシュシールの特長や使い方を  
動画でわかりやすく紹介しています。  
QRコードからアクセスしてご覧ください!

販売元・お問い合わせ

# 株式会社タイセイ

## 0120-78-1234

www.expantay.co.jp

タイセイ

検索

〒160-0023 東京都新宿区西新宿8丁目4番2号 野村不動産西新宿ビル9階

■ 販売店